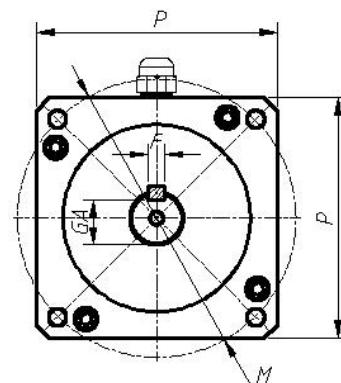
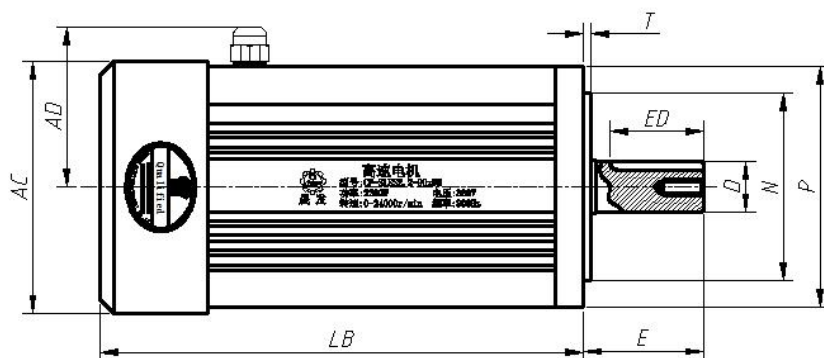




外观示意图及技术参数

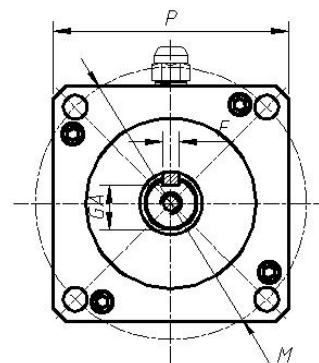
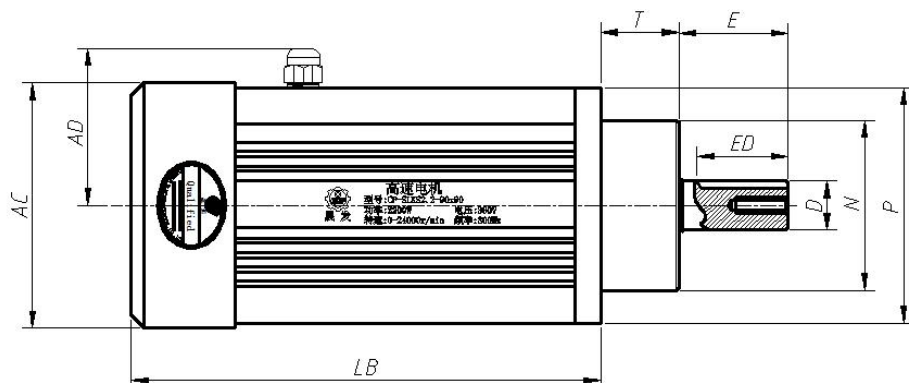
90*90 平端型号/尺寸

输出马力 4P	框号	AC	AD	LB	M	N	P	T	轴端				
									D	E	ED	F	GA
0.75KW	90	95	58	150	104*7	70	90	3	19	40	35	6	15.8
1.5KW	90	95	58	160	104*7	70	90	3	19	40	35	6	15.8
2.2KW	90	95	58	180	104*7	70	90	3	19	40	35	6	15.8
3.0KW	90	95	58	200	104*7	70	90	3	19	40	35	6	15.8
4.0KW	90	95	58	220	104*7	70	90	3	19	440	35	6	15.8



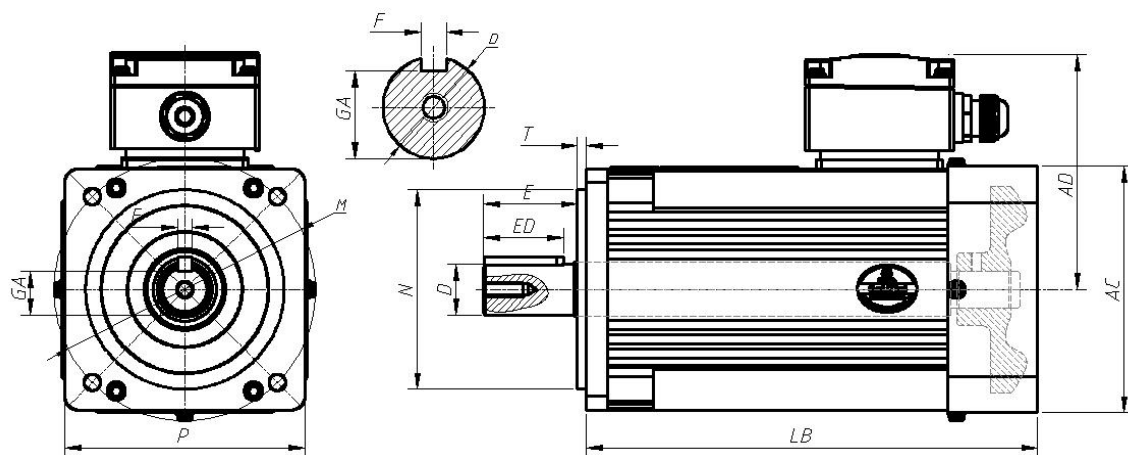
90*90 凸台型号/尺寸

输出马力 4P	框号	AC	AD	LB	M	N	P	T	轴端				
									D	E	ED	F	GA
0.75KW	90	95	58	165	104*9	65	90	5	20	40	35	6	15.8
1.5KW	90	95	58	175	104*9	65	90	5	20	40	35	6	15.8
2.2KW	90	95	58	195	104*9	65	90	5	24				
3.0KW	90	95	58	215	104*9	65	90	5	24				
4.0KW	90	95	58	235	104*9	65	90	5	24				



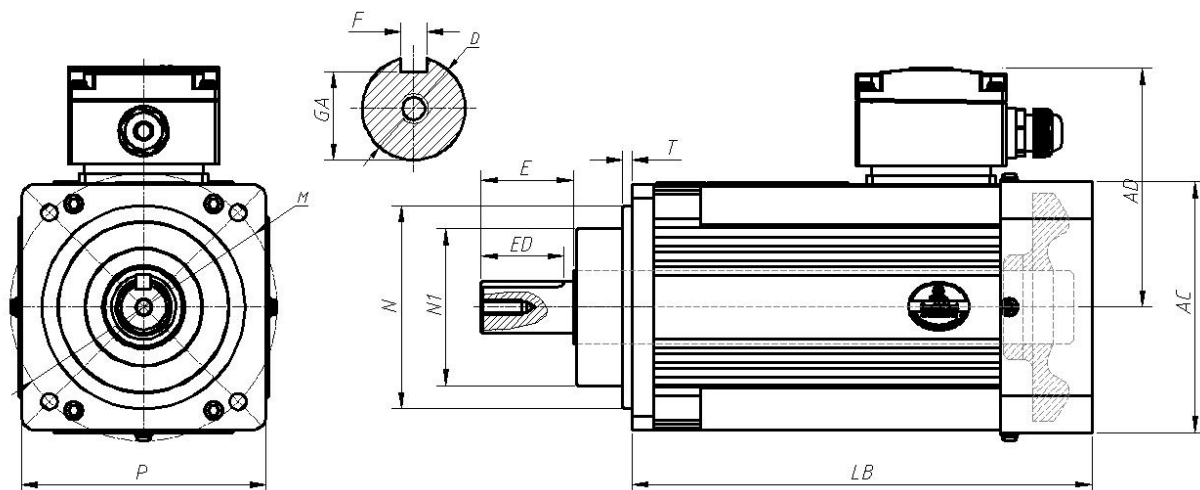
130*130 平端型号/尺寸

输出马力 4P	框号	AC	AD	LB	M	N	P	T	轴端				
									D	E	ED	F	GA
3.0KW	130	133	131	225	145*9	110	133	5	24	50	45	8	24.2
4.0KW	130	133	131	245	145*9	110	133	5	24	50	45	8	24.2
5.0KW	130	133	131	265	145*9	110	133	5	28	50	45	8	24.2
7.50KW	130	133	131	285	145*9	110	133	5	28	50	45	8	24.2



130*130 凸台型号/尺寸

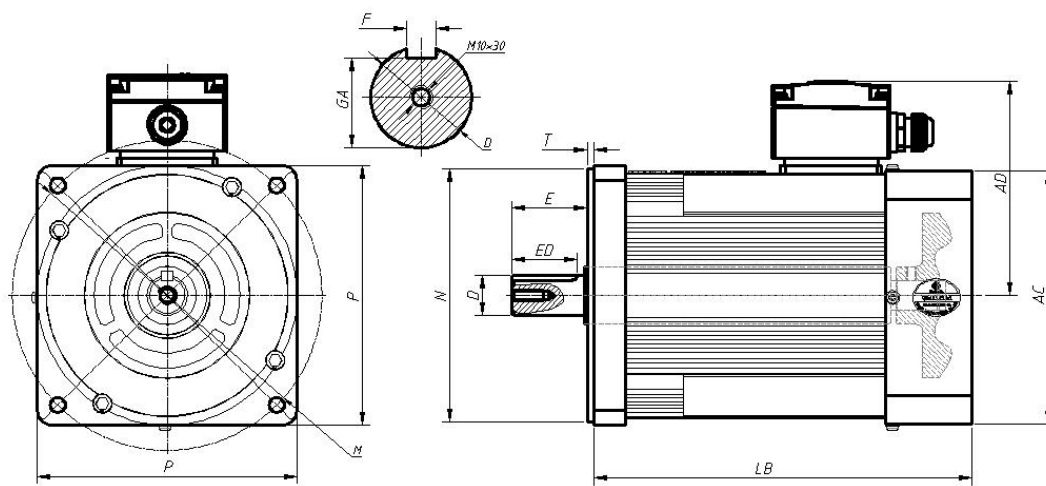
输出马力 4P	框号	AC	AD	LB	M	N	P	T	轴端				
									D	E	ED	F	GA
3.0KW	130	133	131	225	145*9	85	133	5	28	50	45	8	24.2
4.0KW	130	133	131	245	145*9	85	133	5					
5.0KW	130	133	131	265	145*9	85	133	5					
7.50KW	130	133	131	285	145*9	85	133	5					





180*180 平端型号/尺寸

输出马力 4P	框号	AC	AD	LB	M	N	P	T	轴端				
									D	E	ED	F	GA
5.5KW	180	172	150	360	215*11	180	180	5	35	80	65	10	30.7
7.5KW	180	172	150	380	215*11	180	180	5	35	80	65	10	30.7
11.0KW	180	172	150	400	215*11	180	180	5	38	110	100	12	33.7



190*190 平端型号/尺寸

输出马力 4P	框号	AC	AD	LB	M	N	P	T	轴端				
									D	E	ED	F	GA
15.05KW	190	192	160	390	230*11	180	190	5	42	110	100	12	37.7
22.0KW	190	192	160	420	230*11	180	190	5	42	110	100	12	37.7
30.0KW	190	192	160	450	230*11	180	190	5	42	110	100	12	37.7

